

影像測定機

●具多種用途的影像測定機

Quick Vision Active (CNC影像測定機) QV Active

MeasurLink[®] ENABLED
Data Management Software by Mitutoyo

- 匯聚各種功能，為CP值相當優異的CNC影像測定機。
- 採用彩色CCD與可換式變焦鏡頭，提升了使用性。
- 搭載有接觸式測頭的機種，達到無縫的非接觸與接觸量測。
- 透過7倍率變焦（更換接物鏡片最大為14倍率變焦），可在低倍率下進行觀察、簡易量測，亦可在高倍率下進行細微量測，用途相當廣泛。
- 具有74mm的作動距離，可減輕使用者對碰撞的擔心，也提升了量測工件及治具設計的自由度，可放心量測。（安裝接物鏡片Z-Objective 1x時）



QV Active 202

■從廣視野量測到細微的量測都有支援

光學倍率	0.5×	0.65×	0.75×	0.85×	0.98×	1×	1.28×	1.3×	1.5×	1.7×	2×	2.25×	2.5×	3×	3.5×	3.75×	4×	5×	5.25×	7×	
視野 橫 (H) (mm)	13.60	10.46	9.07	8.00	6.94	6.80	5.31	5.23	4.53	4.00	3.40	3.02	2.72	2.27	1.94	1.81	1.70	1.36	1.30	0.97	
視野 縱 (V) (mm)	10.80	8.31	7.20	6.35	5.51	5.40	4.22	4.15	3.60	3.18	2.70	2.40	2.16	1.80	1.54	1.44	1.35	1.08	1.03	0.77	
綜合 (螢幕上) 倍率	13.20	17.10	19.80	22.40	25.80	26.40	33.70	34.30	39.50	44.80	52.70	59.30	65.90	79.10	92.30	98.90	105.50	131.80	138.40	184.50	
接物鏡片	Z-objective 1× (選購品) 作動距離	74mm																			
	Z-objective 1.5× (標準附件) 作動距離	42mm																			
	Z-objective 2× (選購品) 作動距離	42mm																			

※綜合倍率為QVPAK的影像視窗為178.8×143.0mm（預設尺寸）時之螢幕上的倍率。

■規格

項目	名稱	QV Active 202	QV Active 404
類型		標準機	標準機
量測範圍 (X×Y×Z)		250×200×150mm (250×200×118mm：使用接物鏡片Z-objective 1x時)	400×400×200mm (400×400×168mm：使用接物鏡片Z-objective 1x時)
觀察裝置		Zoom裝置 (8位置)	
攝影元件		CMOS彩色相機	
影像量測精度 ^{※1}	E1x, E1y	(2+3L/1000) μm	
	E1z	(3+5L/1000) μm	
	E2	(2.5+4L/1000) μm	
	保證精度光學條件	接物鏡片 Z-objective 1.5x/變焦倍率5.25x	
觸針量測精度 ^{※1}	E1x, E1y, E1z	—	
精度保證溫度		20±1°C	
溫度修正功能		—	

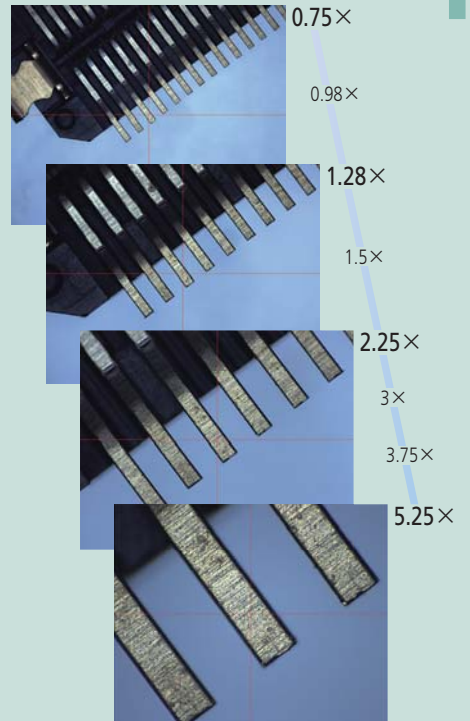
※1 以本公司檢查方法。L為任意2點間的尺寸 (mm)

MeasurLink[®] ENABLED
Data Management Software by Mitutoyo

附量測資料輸出的產品，可連接量測數據管理系統MeasurLink。（詳細內容請參閱A-5頁）



標準隨附檢查成績書。
詳情請參閱U-7頁。



詳情請參閱「Quick Vision Active」型錄 No. TC14022。

（外觀、規格、價格等會因為商品改良的緣故，有時會有些許的變更，敬請見諒。）